

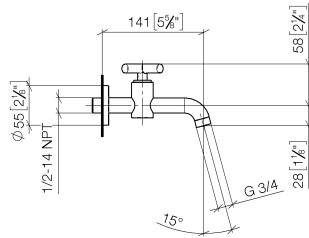
30 010 892



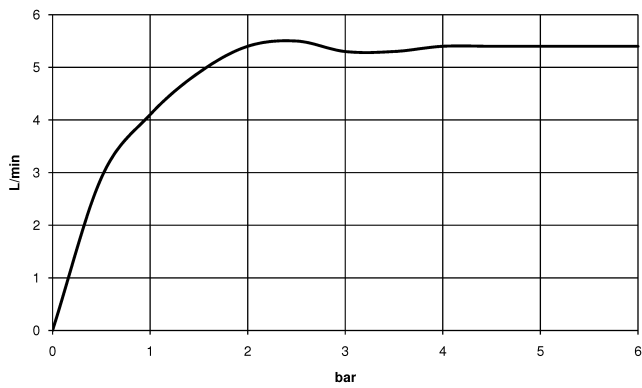
- Ausladung 140 mm
- starrer Auslauf
- runder luftangereicherter Strahl
- Adapter mit AG 3/4"
- Bohrungsdurchmesser 32 mm
- Rosette Ø 55 mm
- Durchfluss max. 5,7 l/min
- bleifrei
- Dieses Produkt leistet einen Beitrag zur Erfüllung der Vorgaben von nachhaltigen Gebäudezertifizierungen, z.B. LEED®, BREEAM®, DGNB

	Champagne gebürstet (22kt Gold)	30 010 892-46
	Chrom	30 010 892-00
	Platin gebürstet	30 010 892-06
	Platin	30 010 892-08
	Dark Chrome	30 010 892-19
	Messing gebürstet (23kt Gold)	30 010 892-28
	Schwarz matt	30 010 892-33
	Champagne (22kt Gold)	30 010 892-47
	Chrom gebürstet	30 010 892-93
	Dark Platin gebürstet	30 010 892-99

30 010 892
mm [inches]



Durchflussdiagramm



Zertifikate

LGA_18902.

30 010 892

Ersatzteile für die
anderen
Oberflächenvarianten
finden Sie hier:
Chrom

